

# HØRNING Massiv Stav- och Mönsterparkett

## Vårt högexklusiva danskproducerade golv



**Oändliga möjligheter och de minsta toleransnivåerna på marknaden.**

Kortstav, långstav och mönsterstav i olika träslag ger dig - och oss - möjlighet att designa ett mycket unikt golv.

Oavsett vad, garanterar vi precision, hantverk, hög kvalitet och en enastående finish.

Kontakta oss om du vill ha specialmått, andra träslag mot vad som visas i broschyren, Hørning Parket är specialister på anpassning.

# HØRNING Massiv Stav- och Mönsterparkett DK - Datablad

## Dimensioner och uppbyggnad

### Kortstav

För fallande läggning på fast underlag.  
 Tjocklek: 15 / 20 mm  
 Bredd: 65,5 mm  
 Längd: 300-600 mm, fallande längder.

### Långstav

För fallande läggning på läkt/reglar eller fast underlag.  
 Tjocklek : 20 mm  
 Bredd: 63 mm  
 Längd: 800-1200 mm, fallande längder

### Mönsterstav

För läggning på fast underlag.  
 Tjocklek 15 / 20 mm  
 Bredd: 65,5 mm  
 Längd: 327,5 / 393 / 458,5 mm

Mönsterstav levereras som höger- och vänsterstav, lika många av varje i varje leverans.

Fråga gärna efter våra specialprodukter.

## Produktionstoleranser

För att säkra vår höga kvalitet har vi stränga produktionstoleranser:

Tjocklek: +/- 0,1 mm  
 Bredd: +/- 0,1 mm  
 Längd: +/- 0,1 mm  
 Vinkelräthet: +/- 0,05 mm  
 Fuktkvot: 8% +/- 1%

**Yta:** obehandlad

**Profil:** Levereras med not/spont och skarpa kanter.

## Träslag och sortering

| Träslag | Sortering |       |        |
|---------|-----------|-------|--------|
|         | Select    | Natur | Rustik |
| Ask     | X         | X     | X      |
| Bilinga |           | X     |        |
| Bok     |           | X     |        |
| Doussie |           | X     |        |
| Ek      | X         | X     | X      |
| Jatoba  |           | X     |        |
| Merbau  |           | X     |        |
| Rökt ek |           | X     |        |
| Teak    |           | X     |        |
| Valnöt  |           | X     |        |
| Wengé   |           | X     |        |

## Sorteringsbeskrivelser

Sortering varierar efter träslag och dimension. Trä är ett naturmaterial, variation finns. Beskrivning och foton på olika sorteringar finns. Prover och bilder visar enbart tjocklek och mönster kan ej visa sorteringen. Variationer kommer med all säkerhet förekomma mellan små prover och faktiska leveranser av större arealer. För bilder och mer information se: [www.horningfloor.dk](http://www.horningfloor.dk).

### Select:

Genomgående mycket uniform gällande färg och struktur. Variationer i träet förekommer dock. I princip fri från kvist och ytved. Virvlar, fjäll och splint och brunkärna kan förekomma dock i liten utsträckning

### Natur:

Levande utseende med ett naturligt färgspel och struktur. I princip fri från öppna kvistar, märm, virvlar. Har friska kvistar. Små repor, fjäll och märmstrålar förekommer. Splint eller brunkärna förekommer beroende av träslag.

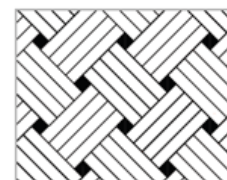
### Rustik:

Mycket levande utseende med alla naturliga färgvariationer och strukturer som finns. Kvist, splint och brunkärna, spackling av kvist och repor förekommer.

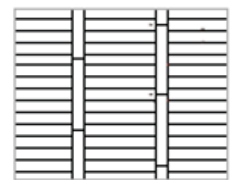
## Mönster



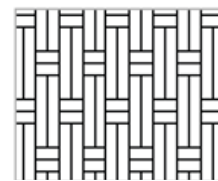
Fiskbensmönster



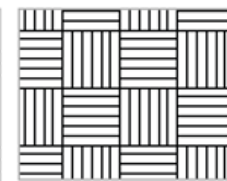
Engelskt mönster



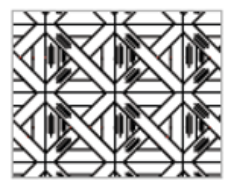
Herculesmönster



Holländskt mönster



Rutmönster



Kungligt mönster

## Golvvärme

Kan användas, se vägledningen från golvvärmeleverantören.

## Inomhusklimat

Det är mycket viktigt att ytemperaturen aldrig överstiger 27 grader!

Den relativa luftfuktigheten (RF) måste vara mellan 35 och 65% vid ca. 20 ° C - både före, under och efter montering.

**Läs alltid monteringsanvisningarna från HØRNING före montering.**

## Miljö

FSC® certifierat trä levereras på förfrågan. HØRNING bryr sig om miljön och en hållbar skogsdrift. Vi är naturligtvis FSC-certifierade



The mark of responsible forestry

## CE-märkning

Hørning Parket A/S golv är generellt CE-certifierade enligt EU-deklarationen om trägolv för inomhusbruk; EN 14342.